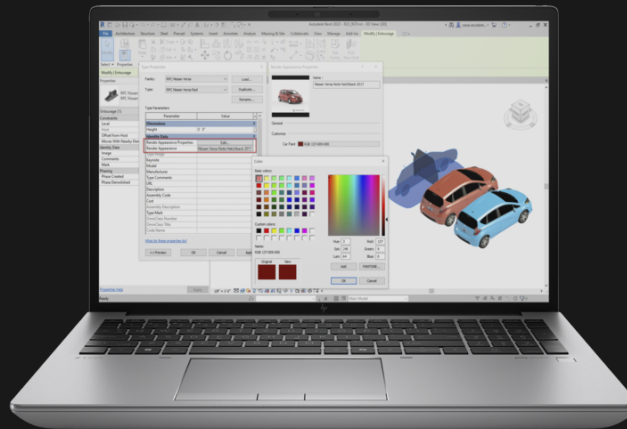


Estación de trabajo móvil HP ZBook Fury G11 16

Es tan potente que olvidará que se trata de una laptop



Aborde sus flujos de trabajo más intensos con el equipo ZBook Fury, que ofrece una CPU de clase de escritorio en una laptop. Gracias a los gráficos discretos o integrados, la increíble pantalla y las funciones de colaboración, podrá editar videos en 8K, realizar presentaciones en 3D o formar modelos de aprendizaje automático. Experimente rendimiento profesional extremo mientras se encuentra en movimiento.

Procese varios flujos de trabajo intenso de forma simultánea

Obtenga desempeño sin límites¹ con un CPU Intel® 2 de nivel de una desktop y una GPU NVIDIA RTX™ 5000 Ada para laptop.³ Con la tecnología térmica diseñada para mantener su PC fría, puede abordar simultáneamente entrenamiento de modelos y aprendizaje profundo o animación 3D y efectos visuales.

Actualícese. Expáandase. Evolucione

Obtenga almacenamiento y memoria del nivel de una desktop con ranuras para hasta 128 GB de RAM,⁴ y capacidad para 16 TB de almacenamiento.⁵ La expansión es sencilla gracias al acceso sin herramientas a los componentes extraíbles y a la amplia selección de puertos para conectar los accesorios más importantes.

Sumérjase en su trabajo

Obtenga una precisión de color total y una frecuencia de actualización de 120 Hz¹⁵ con una pantalla HP DreamColor³ o elija una pantalla OLED para obtener negros absolutos y blancos extremos.³ Personalice la iluminación del teclado y resalte los atajos con retroiluminación LED RGB por tecla.⁷

Proteja nuestro futuro compartido con PC que impulsan el aumento de la sustentabilidad

En HP nos preocupamos por el impacto que tienen nuestros productos en las personas, las comunidades y el planeta. Este es el motivo por el que este dispositivo cuenta con el registro EPEAT® Gold¹³ y el embalaje de la caja exterior es de origen 100 % sustentable¹⁴.



Estación de trabajo móvil HP ZBook Fury G11 16



Windows 11

Trabaje sin renunciar al desempeño con Windows 11¹ combinado con la tecnología de colaboración y seguridad de HP.

Procesador Intel® Core™

Mejore la productividad y el multi-tasking con un procesador Intel® vPro® de nueva generación Intel Core™ i9, diseñado para gestionar aplicaciones complejas y multiproceso.^{2,3}

Gráficos NVIDIA®

Aborde sus proyectos más grandes con una selección de GPU NVIDIA RTX™ 5000 Ada para laptop; ⁴ Certificación para aplicaciones profesionales.

Almacenamiento increíblemente rápido

Pase de una tarea a otra rápidamente y cambie las unidades externas con un almacenamiento local de hasta 16 TB NVMe. ^{5,6}

Configuraciones de memoria grande

Acelere su flujo de trabajo. Realice proyectos con hasta 128 GB de RAM⁷ para un desempeño rápido de renders, edición y efectos visuales.

Monitor HP DreamColor

Confíe en lo que ve en la pantalla con la pantalla opcional HP DreamColor con gama de colores 100 % DCI-P3 y una tasa de refresco de 120 Hz. ^{4,9}

Z Light Space

Con el software Z Light Space,¹⁰ personalice la iluminación del teclado con la retroiluminación LED RGB por tecla. ¹¹ Para aplicaciones de software de uso habitual, como Adobe Photoshop, AutoCAD o SOLIDWORKS,¹² utilice mapas de color precargados o cree los suyos.

HP Vaporforce Thermals

Mantenga el frío bajo cualquier carga de trabajo con las HP Vaporforce Thermals¹³, con cuchillas curvas de metal que protegen su desktop del sobrecalentamiento, para que pueda reducir sus cargas de trabajo más pesadas con una potencia de procesamiento máxima.

Relación de aspecto 16:10

La relación de aspecto de 16:10⁹ reduce la necesidad de desplazamientos al mostrar un 11 % más de contenido vertical que una pantalla con relación de aspecto de 16:9. Vea más de su proyecto sin minimizar los menús de los programas o las barras de herramientas.

Fácil administración de la batería

Gestione y controle el rendimiento y estado de su batería, y personalice las opciones de carga con el panel de control fácil de usar de HP Power Manager.¹⁵

HP Fast Charge

La batería de larga duración le permite terminar todo un día de reuniones sin enchufar el equipo. Recargue su equipo rápidamente con la carga rápida HP. Obtendrá hasta un 50 % de duración de la batería en apenas 30 minutos de carga.¹⁶

Duración de la batería

Cuando se encuentre lejos de la oficina, este elegante y ultraligero equipo estará lista en cada paso del camino. Con una batería de larga duración, podrá trabajar en proyectos complejos desde casi cualquier lugar.



Estación de trabajo móvil HP ZBook Fury G11 16

Tabla de especificaciones

Sistemas operativos disponibles	Windows 11 Pro ¹ Windows 11 Home: HP recomienda Windows 11 Pro para las empresas ¹ Ubuntu 22.04 LTS FreeDOS 3.0
Familia del procesador ^{3,4,5,19,25}	Procesador Intel® Core™ i9 de 13.ª generación; Procesador Intel® Core™ i7 de 13.ª generación; Procesador Intel® Core™ i5 de 13.ª generación; Procesador Intel® Core™ i7 de 14.ª generación; Procesador Intel® Core™ i9 de 14.ª generación
Procesadores disponibles ^{3,4,5,19,25}	Intel® Core™ i9-13950HX con gráficos Intel® UHD (frecuencia base de núcleo E de 1,6 GHz, frecuencia base de núcleo P de 2,2 GHz, frecuencia turbo máxima de núcleo E de hasta 4,0 GHz, frecuencia turbo máxima de núcleo P de hasta 5,5 GHz, 36 MB de caché L3, 8 núcleos P y 16 núcleos E, y 32 subprocesos) es compatible con la tecnología Intel® vPro® Intel® Core™ i7-13850HX con gráficos Intel® UHD (frecuencia base de núcleo E de 1,5 GHz, frecuencia base de núcleo P de 2,1 GHz, frecuencia turbo máxima de núcleo E de hasta 3,8 GHz, frecuencia turbo máxima de núcleo P de hasta 5,3 GHz, 30 MB de caché L3, 8 núcleos P y 12 núcleos E, y 28 subprocesos) es compatible con la tecnología Intel® vPro® Intel® Core™ i5-13600HX con gráficos Intel® UHD (frecuencia base de núcleo E de 1,9 GHz, frecuencia base de núcleo P de 2,6 GHz, frecuencia turbo máxima de núcleo E de hasta 3,6 GHz, frecuencia turbo máxima de núcleo P de hasta 4,8 GHz, 24 MB de caché L3, 6 núcleos P y 8 núcleos E, y 20 subprocesos) es compatible con la tecnología Intel® vPro® Intel® Core™ i9-14900HX con gráficos Intel® UHD (frecuencia base de núcleo E de 1,6 GHz, frecuencia base de núcleo P de 2,2 GHz, frecuencia turbo máxima de núcleo E de hasta 4,1 GHz, frecuencia turbo máxima de núcleo P de hasta 5,8 GHz, 36 MB de caché L3, 8 núcleos P y 16 núcleos E, y 32 subprocesos) Intel® Core™ i7-14700HX con gráficos Intel® UHD (frecuencia base de núcleo E de 1,5 GHz, frecuencia base de núcleo P de 2,1 GHz, frecuencia turbo máxima de núcleo E de hasta 3,9 GHz, frecuencia turbo máxima de núcleo P de hasta 5,5 GHz, 33 MB de caché L3, 8 núcleos P y 12 núcleos E, y 24 subprocesos)
Chipset	Intel® WM790
Memoria máxima	SODIMM DDR5-5600 ECC de 128 GB; SODIMM DDR5-5600 sin ECC de 128 GB ⁷ Velocidades de transferencia de hasta 4000 MT/s.
Ranuras de memoria	4 SODIMM; compatible con doble canal ^{8,9,10}
Almacenamiento interno	512 GB hasta 4 TB Unidad de estado sólido PCIe® Gen4 x4 NVMe™ M.2 ¹¹ 512 GB hasta 2 TB SSD PCIe® NVMe™ M.2 SED ¹¹
Capacidad máxima de almacenamiento	Hasta 16 TB
Tamaño de pantalla (diagonal)	16"
Tamaño de la pantalla (diagonal, métrico)	40,6 cm (16")
Pantalla ^{21,23,32,39}	16" diagonal, WQXGA (3840 x 2400), OLED, touch, BrightView, eDP + PSR, micro-edge, Low Blue Light, 400 nits, 100% DCI-P3 16" diagonal, WQXGA (3840 x 2400), 120 Hz, IPS, anti-glare, eDP + PSR, micro-edge, 500 nits, 100% DCI-P3, HP DreamColor 16" diagonal, WUXGA (1920 x 1200), IPS, anti-glare, eDP + PSR, micro-edge, 400 nits, 100% sRGB 16" diagonal, WUXGA (1920 x 1200), IPS, anti-glare, eDP + PSR, micro-edge, 1000 nits, 100% sRGB, HP Sure View integrated privacy screen 16" diagonal, WUXGA (1920 x 1200), IPS, touch, BrightView, eDP + PSR, micro-edge, 400 nits, 100% sRGB Pantalla táctil WQXGA, OLED, BrightView, eDP + PSR, con microbordes y luz azul baja, de 40,6 cm (16") en diagonal, 400 nits y 100 % de DCI-P3 (3840 x 2400) Pantalla WQXGA, IPS, eDP + PSR, antirreflejante, HP DreamColor, con microbordes, de 40,6 cm (16") en diagonal, 120 Hz, 500 nits y 100 % de DCI-P3 (3840 x 2400) Pantalla WUXGA, IPS, eDP + PSR, antirreflejante, con microbordes, de 40,6 cm (16") en diagonal, 400 nits y 100 % de sRGB (1920 x 1200) Pantalla WUXGA, IPS, eDP + PSR, antirreflejante, con microbordes y privacidad integrada HP Sure View, de 40,6 cm (16") en diagonal, 1000 nits y 100 % de sRGB (1920 x 1200) Pantalla táctil WUXGA, IPS, eDP + PSR, BrightView, con microbordes, de 40,6 cm (16") en diagonal, 400 nits y 100 % de sRGB (1920 x 1200)
Gráficos disponibles	Integradas: Gráficos Intel® UHD Discreto: GPU NVIDIA RTX™ 5000 Ada Generation para laptops (GDDR6 de 16 GB dedicada) GPU NVIDIA RTX™ 4000 Ada Generation para laptops (GDDR6 de 12 GB dedicada) GPU NVIDIA RTX™ 3500 Ada Generation para laptops (GDDR6 de 12 GB dedicada) GPU NVIDIA RTX™ 2000 Ada Generation para laptops (GDDR6 de 8 GB dedicada) GPU NVIDIA RTX™ 1000 Ada Generation para laptops (GDDR6 de 6 GB dedicada) (Se prevé que las opciones de gráficos discretos estarán disponibles en una fecha posterior y que requerirán la configuración de fábrica al momento de realizar la compra del hardware.)
Audio	Audio de Poly Studio, altavoces estéreo duales, micrófonos digitales de doble matriz HP World Facing Microphone, teclas de función para aumentar y reducir el volumen, conector combinado de micrófono/auriculares, audio HD ⁴⁵
Dispositivo de tarjeta de memoria ⁵⁸	1 lector de tarjeta de medios SD 7.1
Puertos y conectores	Lado derecho: 1 RJ-45; 1 combinación de auriculares y micrófono; Velocidad de señalización de 5 Gb/s y 1 USB SuperSpeed Type-A (de carga); Velocidad de señalización de 5 Gb/s y 1 USB SuperSpeed Type-A; Lado izquierdo: 1 conector de alimentación; 2 ThunderBolt™ 4 con velocidad de señalización de 40 Gb/s y USB4™ Type-C® (USB Power Delivery, DisplayPort™ 1.4, HP Sleep and Charge); 1 HDMI 2.1; 1 Mini DisplayPort™ 1.4a ^{6,15,24,48,57}



Estación de trabajo móvil HP ZBook Fury G11 16

Tabla de especificaciones

Teclado	Teclado silencioso HP Premium, resistente a salpicaduras, de tamaño completo y retroiluminado, con teclado numérico y teclas programables; Teclado HP RGB: teclado de tamaño completo con retroiluminación RGB en cada tecla
Ratón	Panel táctil extra grande, QuietKey, con 3 botones
Comunicaciones	LAN: Intel® I219-LM GbE, vPro®; Intel® I219-V PCIe® GbE NIC, sin vPro® ⁴⁴ ; WLAN (Red de área local inalámbrica): Tarjeta inalámbrica Intel® Wi-Fi 7 BE200 (2x2) y Bluetooth® 5.4, vPro®; Tarjeta inalámbrica Intel® Wi-Fi 7 BE200 (2x2) y Bluetooth® 5.4, sin vPro® ⁴⁶ ; WWAN: HP 4000 4G LTE Advanced Pro; Solución 5G HP 5000 ¹⁴ ; LPWAN: Módem Qualcomm® 9205 LTE Cat-M1 ⁵² NFC : NFC; NFC Mirage WNC XRAV-1 ¹³
Cámara	Cámara de infrarrojos de 5 MP ^{17,18}
Software	Búsqueda en Bing de IE11; HP Hotkey Support; Software HP Noise Cancellation; HP Recovery Manager; HP Support Assistant ³⁵ ; HP JumpStart; Soporte HP Native Miracast ²⁸ ; HP Connection Optimizer ²⁶ ; Adobe® Creative Cloud; HP Cloud Recovery ^{26,29} ; Administrador de HP; Configuración de privacidad de HP; HP Data Science Stack ³³ ; HP Easy Clean ⁵⁹ ; HP PC Hardware Diagnostics; HP Services Scan ¹² ; Compré Office; Battery Health Manager ⁶⁰
Software disponible	Compatibilidad con HP Smart ⁴³
Gestión de seguridad	HP Tamper Lock (ciertos modelos) ⁴⁰ ; Absolute Persistence Module ³¹ ; HP Device Access Manager; Autenticación de encendido HP; HP Security Manager; Lector de smart card integrado; Master Boot Record Security; Autenticación previa al arranque; HP Sure Click ²⁷ ; Windows Defender; HP Secure Erase ⁴⁷ ; HP Manageability Integration Kit ³⁰ ; HP Sure Sense ⁵⁰ ; HP Secure Platform; HP Sure Recover Gen3 ⁴⁹ ; HP BIOSphere Gen6 ²² ; HP Sure Start Gen6 ³⁸ ; HP Sure Run Gen3 ⁵¹ ; Nanorranura con cierre de seguridad ³⁴ ; HP Client Security Suite Gen7; Trusted Platform Module TPM 2.0; Windows Secured Core; Obturador de privacidad de la cámara
Licencias de software de seguridad	HP Wolf Pro Security Edition ⁵⁶
Lector de huellas	Fingerprint Sensor (algunos modelos)
Funciones de gestión	HP Power Manager ¹⁶
Alimentación	Adaptador de alimentación de CA externo HP Slim Smart de 150 W; Adaptador de alimentación de CA externo HP Slim Smart de 200 W; Adaptador de alimentación de CA externo HP Slim Smart de 230 W ²⁰
Tipo de batería	Batería de polímero de iones de litio de larga duración HP de 8 celdas y 95 Wh ^{37,53}
Dimensiones	14.29 x 9.52 x 1.12 in (WWAN); 14.29 x 9.52 x 1.09 in (WWAN); 36.3 x 25.0 x 2.77 cm (WWAN); 36.3 x 25.0 x 2.86 cm (WLAN); 21.73 x 2.71 x 13.58 in; 552 x 69 x 345 mm (Package)
Peso	Starting at 5.3 lb; A partir de 2,4 kg; (El peso varía según la configuración y los componentes.)
Etiquetas ecológicas	Configuraciones con registro EPEAT® disponibles ⁴¹
Especificaciones de impacto sustentable	Bajo halógeno ⁴²



Estación de trabajo móvil HP ZBook Fury G11 16

Accesorios y servicios (no se incluyen)



Estación de trabajo móvil HP ZBook Fury G11 16

Notas al pie del mensaje

¹ Mejor rendimiento sin inconvenientes, incluso cuando está enchufado.
² La tecnología de procesadores multinúcleo está diseñada para mejorar el rendimiento de ciertos productos de software. No todos los clientes ni todas las aplicaciones de software se beneficiarán necesariamente del uso de esta tecnología. El rendimiento y la velocidad varían según la carga de trabajo de las aplicaciones y las configuraciones del hardware y software. Los nombres, las marcas y/o la numeración de Intel no son una medición de mayor rendimiento.
³ Función opcional que se debe configurar al momento de realizar la compra.
⁴ Función opcional y configurable.
⁵ Para unidades de almacenamiento, 1 GB = 1000 millones de bytes. 1 TB = 1 billón de bytes. La capacidad formateada real es menor. Se reservan hasta 35 GB (para Windows) para el software de recuperación del sistema. Función opcional o configurable.
⁶ Función opcional que se debe configurar al momento de realizar la compra.
⁷ El teclado RGB es una función opcional que debe configurarse en el momento de la compra. Disponible en Estados Unidos, Reino Unido, Alemania y Francia.
¹² El porcentaje de contenido de plástico reciclado se basa en la definición establecida en la norma IEEE 1680.1-2018.
¹³ En base al registro EPEAT® de EE. UU. de acuerdo con IEEE 1680.1-2018 EPEAT®. El estado EPEAT® varía según el país. Visite www.epeat.net para obtener más información.
¹⁴ El embalaje exterior está hecho con fibras 100 % recicladas y son de origen sustentable certificado. Cojines de fibra fabricados con fibra de madera 100 % reciclada y material orgánico. Los cojines de plástico están hechos con más del 90 % de plástico reciclado.
¹⁵ Todas las especificaciones representan las especificaciones normales facilitadas por los fabricantes de componentes de HP; el rendimiento real puede ser superior o inferior.
¹ No todas las funciones están disponibles en todas las ediciones o versiones de Windows. Los sistemas pueden requerir la actualización o compra por separado de hardware, drivers, software o la actualización del BIOS para aprovechar la funcionalidad de Windows. Windows se actualiza y activa automáticamente. Se requiere Internet de alta velocidad y cuenta de Microsoft. El proveedor de servicios de Internet puede aplicar cargos y, quizás, haya requisitos adicionales en el futuro para las actualizaciones. Consulte <http://www.windows.com>.

² La tecnología de procesadores multinúcleo está diseñada para mejorar el rendimiento de ciertos productos de software. No todos los clientes ni todas las aplicaciones de software se beneficiarán necesariamente del uso de esta tecnología. El rendimiento y la velocidad varían según la carga de trabajo de las aplicaciones y las configuraciones del hardware y software. Los nombres, las marcas o la numeración de Intel no son una medición de mayor rendimiento. Función opcional que se debe configurar al momento de realizar la compra.

³ Intel vPro® requiere Windows 10 Pro de 64 bits o superior, un procesador compatible con vPro, chipset compatible con vPro, LAN inalámbrica habilitada para vPro o Wi-Fi 6E WLAN y TPM 2.0. Algunas funciones requieren software adicional de terceros para funcionar. Las funciones de vPro® Essentials y Enterprise varían. Consulte <http://intel.com/vpro>
⁴ Función opcional que se debe configurar al momento de realizar la compra.
⁵ Para unidades de almacenamiento, 1 GB = 1000 millones de bytes. 1 TB = 1 billón de bytes. La capacidad formateada real es menor. Hasta 35 GB (para Windows) están reservados para el software de recuperación del sistema.
⁶ Función opcional y configurable.
⁷ Opción configurable opcional de hasta 64 GB de memoria.
⁹ Todas las especificaciones representan las especificaciones típicas facilitadas por los fabricantes de componentes de HP; el rendimiento real puede ser superior o inferior.
¹⁰ Z Light Space requiere Windows 10 o superior.
¹¹ El teclado RGB es una característica opcional y configurable. Disponible sólo en Estados Unidos, Reino Unido, Alemania y Francia.
¹² El software se vende por separado.
¹³ La cámara de vapor personalizada de HP (Z VaporForce) sólo está disponible en configuraciones con GPU de portátil NVIDIA RTX 3000 Ada Generation y GFX™ superior.
¹⁴ HP Power Manager requiere Windows 10 y versiones posteriores, y puede descargarse en la tienda de Microsoft.
¹⁵ Recargue la batería hasta un 50 % en 30 minutos cuando el sistema está apagado o en modo de espera. Se requiere un adaptador de alimentación con capacidad mínima de 65 vatios. Una vez que la carga alcanza el 50 % de la capacidad, vuelve a sus valores normales. El tiempo de carga puede variar +/-10 % según la tolerancia del sistema.

Notas al pie de especificaciones técnicas

¹ No todas las funciones están disponibles en todas las ediciones o versiones de Windows. Los sistemas pueden requerir la actualización o compra por separado de hardware, controladores o software o la actualización del BIOS para aprovechar la funcionalidad de Windows. Windows se actualiza y se activa automáticamente. Se requiere Internet de alta velocidad y cuenta de Microsoft. En el futuro, se pueden aplicar cargos del proveedor de servicios de Internet o requisitos adicionales para las actualizaciones. Consulte <http://www.windows.com>.
² La tecnología de procesadores multinúcleo está diseñada para mejorar el rendimiento de ciertos productos de software. No todos los clientes ni todas las aplicaciones de software se beneficiarán necesariamente del uso de esta tecnología. El rendimiento y la velocidad varían según la carga de trabajo de las aplicaciones y las configuraciones del hardware y software. Los nombres, las marcas y/o la numeración de Intel no son una medición de mayor rendimiento.
⁴ El rendimiento de Intel® Turbo Boost varía según el hardware, el software y la configuración general del sistema. Consulte www.intel.com/technology/turboboost para obtener más información.
⁵ De acuerdo con la política de compatibilidad de Microsoft, HP no admite el sistema operativo Windows 8 o Windows 7 en productos que se configuren con Intel y AMD de 7.ª generación y procesadores de versiones posteriores, así como tampoco proporciona los controladores para Windows 8 o Windows 7 en <http://www.support.hp.com>
⁶ Cable de puerto HDMI no incluido.
⁷ Debido a la naturaleza no estándar de algunos módulos de memoria de otros fabricantes, recomendamos los módulos de memoria de la marca HP con el fin de garantizar la compatibilidad. Si mezcla velocidades de memoria, el sistema funcionará con la velocidad de memoria más baja.
⁹ El desempeño máximo del doble canal requiere SODIMM del mismo tamaño y la misma velocidad en ambos canales de memoria.
⁹ Intel® permite arquitecturas diseñadas con cuatro ranuras DIMM para funcionar a hasta 4000 MT/s.
¹⁰ Para la memoria máxima se supone el uso de sistemas operativos Windows de 64 bits. Con sistemas operativos Windows de 32 bits, es posible que la memoria superior a los 3 GB no esté disponible en su totalidad debido a los requisitos de recursos del sistema.
¹¹ Para unidades de almacenamiento, 1 GB = 1000 millones de bytes. 1 TB = 1 billón de bytes. La capacidad formateada real es menor. Se reservan hasta 35 GB (para Windows) para el software de recuperación del sistema.
¹² Windows Update viene con HP Services Scan en ciertos productos. Esta función verificará los privilegios de cada dispositivo de hardware para determinar si se compró un servicio habilitado para HP TechPulse y descargará el software correspondiente de manera automática. HP TechPulse es una plataforma de telemetría y análisis que proporciona datos esenciales relativos a dispositivos y aplicaciones. Para obtener todos los requisitos del sistema o desactivar esta función, visite <http://www.hpdaas.com/requirements>. No resulta aplicable en China.
¹³ Wi-Fi 7 requiere un router Wi-Fi 7, que se vende por separado, para funcionar en la banda superior a 6 GHz. La disponibilidad de puntos de acceso inalámbrico público es limitada. Wi-Fi 7 cuenta con compatibilidad retroactiva con especificaciones 802.11 anteriores. Y está disponible en los países donde se admite Wi-Fi 7.
¹⁴ El módulo 5G es opcional y debe estar configurado de fábrica. El módulo ha sido diseñado para redes 5G NR NSA (no viene por separado), ya que los operadores implementan la nueva conectividad dual de radio de acceso de radio terrestre universal evolucionado (ENDC), con banda ancha tanto de 100 MHz de 5G NR como de canal LTE, usando 256QAM 4x4 como lo define 3GPP. El módulo requiere activación y un contrato de servicio que se adquiere por separado. Comuníquese con un proveedor de servicios para conocer la cobertura y disponibilidad en su zona. Las velocidades de conexión, carga y descarga de datos varían según la red, el lugar, el entorno, las condiciones de la red y otros factores. Compatibilidad retroactiva con tecnologías 3G HSPA y 4G LTE. Está previsto que el módulo 5G esté disponible en algunas plataformas y ciertos países donde el operador sea compatible.
¹⁵ Mini DisplayPort 1.4 con gráficos discretos, 1,2 con UIMA.
¹⁶ Gestione y controle el rendimiento y estado de su batería, y personalice las opciones de carga con el panel de control fácil de usar de HP Power Manager.
¹⁷ Se requiere contenido FHD y HD para ver imágenes HD respectivamente.
¹⁸ La autenticación facial de Windows Hello utiliza una cámara configurada especialmente para generación de imágenes casi infrarrojas (IR) con el fin de autenticar y desbloquear los dispositivos Windows, así como su Microsoft Passport.

¹⁹ La velocidad de procesador indica el modo de rendimiento máximo. Los procesadores funcionan a velocidades inferiores en el modo de optimización de la batería.
²⁰ El adaptador de alimentación de 150 W se puede configurar con los gráficos Intel UMA. El adaptador de alimentación de 200 W se puede configurar con NVIDIA RTX A1000 y RTX A2000. El adaptador de alimentación de 230 W se puede configurar con NVIDIA RTX A3000 o configuraciones superiores.
²¹ Se requiere contenido UHD para visualizar imágenes en UHD.
²² Las funciones de HP BIOSphere Gen6 pueden variar según la plataforma y la configuración.
²³ Las resoluciones dependen de la capacidad del monitor y las configuraciones de resolución y profundidad de color.
²⁴ USB SuperSpeed de 20 Gb/s no está disponible con Thunderbolt™ 4.
²⁵ Intel vPro® requiere Windows 10 Pro de 64 bits o versiones posteriores, un procesador compatible con vPro, un chipset habilitado para vPro, LAN inalámbrica y/o WLAN Wi-Fi 6E habilitada para vPro y TPM 2.0. Algunas funciones requieren software adicional de terceros para funcionar. Las características de vPro® Essentials y Enterprise pueden variar. Consulte <http://intel.com/vpro>
²⁶ HP Cloud Recovery está disponible en equipos de escritorio y portátiles HP Elite y Pro para procesadores Intel® o AMD y requiere una conexión de red cableada y abierta. Nota: Se deben hacer copias de seguridad de archivos, información, fotos y videos importantes, entre otros, antes de utilizarlos para evitar la pérdida de información. Para obtener información detallada, consulte: <https://support.hp.com/us-en/document/c05115630>.
²⁷ HP Sure Click requiere Windows 11 Pro o versiones posteriores. Para obtener más información, consulte https://bit.ly/2PrLT6A_SureClick.
²⁸ Miracast es una tecnología inalámbrica que su equipo puede utilizar para proyectar su pantalla en televisores, proyectores y reproductores de transmisiones multimedia que también admitan Miracast. Puede utilizar Miracast para compartir lo que hace en su equipo y hacer una presentación en diapositivas. Para obtener más información, visite <http://windows.microsoft.com/en-us/windows-8/project-wireless-screen-miracast>.
²⁹ Disponible en ciertos equipos HP con Windows 11 y procesadores Intel.
³⁰ Se puede descargar HP Manageability Integration Kit desde <http://www.hp.com/go/clientmanagement>
³¹ Absolute Persistence Module: el agente Absolute se envía desactivado y se activa cuando los clientes activan la suscripción que adquirieron. Se pueden contratar las suscripciones por varios años. El servicio es limitado; consulte con Absolute la disponibilidad fuera de Estados Unidos. La garantía de recuperación Absolute es limitada. Se aplican ciertas condiciones. Para obtener información detallada, visite: <http://www.absolute.com/company/legal/agreements/computrace-agreement>. Data Delete es un servicio opcional proporcionado por Absolute Software. Si se utiliza, la garantía de recuperación queda anulada. Para utilizar el servicio Data Delete, los clientes primero deben firmar un preacuerdo y obtener un número de identificación personal (PIN) o comprar uno o más tokens RSA SecurID a Absolute Software.
³² El brillo real es más bajo que HP Sure View o la pantalla táctil.
³³ Data Science Stack solo está disponible en algunos SKU.
³⁴ El bloqueo de seguridad para ranuras de seguridad se vende por separado.
³⁵ HP Support Assistant requiere Windows y acceso a Internet.
³⁶ HP Connection Optimizer requiere Windows 10.
³⁷ La batería es interna y el cliente no puede reemplazarla. Servicio técnico de acuerdo con la garantía. Las baterías tienen una garantía limitada predeterminada de un año, excepto las baterías de larga duración que tienen la misma garantía que la plataforma (1 o 3 años).
³⁸ HP Sure Start Gen6 está disponible en ciertos equipos HP.
³⁹ La pantalla de privacidad integrada HP Sure View Reflect es una función opcional que se debe configurar al momento de realizar la compra y se diseñó para funcionar en orientación horizontal.
⁴⁰ HP Tamper Lock no es compatible con el sistema operativo Ubuntu.
⁴¹ En base al registro EPEAT® de EE. UU. de acuerdo con IEEE 1680.1-2018 EPEAT®. El estado EPEAT® varía según el país. Visite www.epeat.net para obtener más información.
⁴⁰ No incluye fuentes de alimentación externa, módulos WWAN, cables de alimentación, cables ni periféricos. Es posible que las piezas de repuesto posteriores a la compra no tengan bajo halógeno.
⁴¹ HP Smart Support requiere que el agente HP Insights esté instalado. Para dispositivos comerciales HP de 9.ª generación y versiones anteriores, el cliente debe realizar la descarga manualmente en hp.com/active-care o dar su consentimiento al momento del primer arranque del hardware, lo que permite a HP instalar el agente de HP Insights para recopilar información relacionada con el dispositivo. Para los dispositivos comerciales HP de 10.ª generación y versiones posteriores, se brinda HP Services Scan a través de Windows Update, que verificará los privilegios de cada dispositivo de hardware para determinar si se compró un servicio habilitado para HP TechPulse y descargará el software correspondiente de manera automática. Para descargar esta función, se deben seguir las instrucciones que se encuentran en <http://www.hpdaas.com/requirements>. El agente HP Insights es una plataforma de telemetría y análisis que provee datos esenciales sobre dispositivos y aplicaciones, y que no se vende como servicio independiente. HP sigue la estricta normativa de privacidad del Reglamento General de Protección de Datos (RGPD) y cuenta con las certificaciones ISO27001, ISO27701, ISO27017 y SOC2 Type2 de Seguridad de la Información. Se requiere acceso a Internet con conexión al portal. Para conocer los requisitos del sistema, visite <http://www.hpdaas.com/requirements>.
⁴² GB: el término "10/100/1000" o "Gigabit" Ethernet indica conformidad con el estándar 802.3ab IEEE para Gigabit Ethernet y no sugiere la velocidad operativa real de 1 Gb/s. Para obtener transmisión de alta velocidad, se requiere conexión a un servidor Gigabit Ethernet y una infraestructura de red.
⁴³ Arreglo de micrófono doble cuando está equipado con una cámara web opcional y el micrófono abierto opcional.
⁴⁴ Se necesita un punto de acceso inalámbrico y servicio de Internet, que se venden por separado. Disponibilidad limitada de puntos de acceso inalámbricos públicos. La funcionalidad Wi-Fi 7 (802.11BE) requiere un sistema operativo Windows 11 compatible, un procesador compatible y un router Wi-Fi 7 que se compra por separado, para admitir la compatibilidad con especificaciones anteriores a 802.11. Está disponible en los países donde se admite Wi-Fi 7. Las especificaciones de 802.11BE son provisionales y no definitivas. En caso de que las especificaciones definitivas difieran de las provisionales, la comunicación del dispositivo con otros dispositivos 802.11BE puede verse afectada.
⁴⁵ Se refiere a los métodos descritos en la publicación especial del Instituto Nacional de Estándares y Tecnología 800-88, específicamente el método de limpieza "Borrar". HP Secure Erase no es compatible con plataformas con Intel® Optane™.
⁴⁶ HDMI 2.0 b con gráficos discretos, 1.4 con UIMA.
⁴⁸ HP Sure Recover Gen3 está disponible en ciertos equipos HP y requiere conexión de red abierta. Se deben hacer copias de seguridad de archivos, información, fotos y videos importantes, entre otros, antes de utilizar HP Sure Recover para evitar la pérdida de información.
⁵⁰ HP Sure Sense está disponible en ciertos equipos HP, pero no con Windows 10 Home.
⁵¹ HP Sure Run Gen3 está disponible para ciertos equipos HP Pro, Elite y Workstation basados en Windows 10 u 11 Pro o versiones posteriores con procesadores Intel® o AMD.
⁵² LPWAN no admite el uso de Internet.
⁵³ For new batteries, actual battery Watt-hours (Wh) may differ from the design capacity and may have a full charge capacity that differs by up to 10, which is typical for lithium-ion batteries. Battery capacity naturally decreases over time and with use, depending on several factors such as battery health management settings, shelf life, temperature, environment, loaded apps, features, system configuration, and power settings.
⁵⁶ HP Wolf Pro Security Edition is available preloaded on select SKUs, and, depending on the HP product purchased, includes a license with a term length communicated to you at purchase and in your order confirmation email. The HP Wolf Pro Security Edition software is licensed under the license terms of the HP Wolf Security Software - End-User License Agreement (EULA) that can be found at: https://support.hp.com/us-en/document/ish_3875769-3873014-16 as that EULA is modified by the following: 7. Term. Unless otherwise terminated earlier pursuant to the terms contained in this EULA, the license for the HP Wolf Pro Security Edition is effective upon 4 months after the date the HP Product was shipped by HP and will continue for the term communicated to you at purchase and in your order confirmation email ("Initial Term"). At the end of the Initial Term you may either (a) purchase a renewal license for the HP Wolf Pro Security Edition from HP.com, HP Sales or an HP Channel Partner, or (b) continue using the standard versions of HP Sure Click and HP Sure Sense at no additional cost with no future software updates or HP Support. Notwithstanding the foregoing, the license shall expire no later than one year after the fixed term of the subject license ends.
⁵⁷ Thunderbolt™ 4 y USB4™ con velocidad máxima de 40 Gb/s se dividirá entre las diferentes fuentes de trabajo de datos.
⁵⁸ El lector de soportes MicroSD 7.1 es compatible con las tarjetas SD 4.0 a velocidades SD 3.0 con cualquier host SD 7.0. Se espera que la tarjeta SD 7.0 esté disponible para su compra en el año 2022.
⁵⁹ HP Easy Clean requiere Windows 10 RS3 y versiones posteriores y solo desactivará el teclado, la pantalla táctil y el clickpad. No se desactivan los puertos. Consulte la guía del usuario para conocer las instrucciones de limpieza.

Suscríbese a las actualizaciones hp.com/go/getupdated

© Copyright 2024 HP Development Company, L.P. La información que contiene este documento está sujeta a cambios sin previo aviso. Las únicas garantías de los productos y servicios de HP quedan establecidas en las declaraciones de garantía expresa que acompañan a dichos productos y servicios. Nada de lo aquí indicado debe interpretarse como una garantía adicional. HP no se responsabiliza de errores u omisiones técnicos o editoriales que puedan existir en este documento.

Intel, Core y Thunderbolt son marcas comerciales o marcas comerciales registradas de Intel Corporation o sus subsidiarias en Estados Unidos y otros países. AMD es una marca comercial de Advanced Micro Devices, Inc. Bluetooth es una marca comercial perteneciente a su propietario y utilizada por HP Inc. bajo licencia. NVIDIA es una marca comercial o marca comercial registrada de NVIDIA Corporation en Estados Unidos y otros países. USB Tipo-C® y USB-C® son marcas comerciales registradas del USB Implementers Forum. DisplayPort™ y el logotipo de DisplayPort™ son marcas comerciales pertenecientes a Video Electronics Standards Association (VESA®) en Estados Unidos y otros países. ENERGY STAR es una marca comercial registrada de la Agencia de Protección Medioambiental (EPA) de Estados Unidos. Todas las demás marcas comerciales pertenecientes a sus respectivos propietarios.

Junio 2024

